

Total No. of Questions : 100  
Total No. of Printed Pages : 32  
Duration of the Test : 2 Hours

Question Paper **E**  
Booklet Code

# APRS CAT - 2024

5<sup>th</sup> Class

Urdu, English, Mathematics and Environmental Science

Hall Ticket Number :

--	--	--	--	--	--	--	--	--	--

English / Urdu Medium

## INSTRUCTIONS / ہدایات

1. Fill your details with ball point pen in the OMR Sheet.  
سب سے پہلے OMR شیٹ میں اپنی تفصیلات بال پوائنٹ پن سے پُر کریں۔
2. Write the Question Paper Code No. in the box given in the OMR Sheet.  
سوالیہ پرچہ کا Code. No. ادوایم آرشیٹ کے متعلقہ خانے میں لکھیں۔
3. Consult the Invigilator for any doubts while filling the OMR Sheet.  
OMR شیٹ بھرتے وقت کوئی شکوک و شبہات پائے جائیں تو Invigilator کی مدد حاصل کریں۔
4. Fill the answers in the given ○ in the OMR Sheet with Black / Blue Point Pen.  
Do not write answers on the question paper.  
تمام جوابات آپ کو دیئے گئے OMR شیٹ کے خالی ○ کو Black / Blue Point Pen سے گہرا کریں۔  
پرچہ سوال میں جوابات نہ لکھیں۔
5. Each question carries One mark.  
ہر سوال کے لئے ایک نشان مقرر ہے۔
6. If answer is not known to you of any question, don't waste time and proceed to the next question.  
اگر کوئی سوال سمجھ میں نہ آئے تو وقت ضائع کرنے کے بجائے دوسرا سوال حل کرنے کی کوشش کریں۔
7. Read the Instructions carefully and answer.  
ہدایات کا بغور جائزہ لیں اس کے بعد جوابات لکھیں۔

V24-75

**SPACE FOR ROUGH WORK**

---

(Urdu)  
(اُردو)

1. لفظ 'پیشانی' کے معنی کیا ہیں؟

- |            |              |
|------------|--------------|
| (1) آمادگی | (2) شرمندگی  |
| (3) خوشی   | (4) خوش خبری |

2. لفظ 'صحن' کے معنی کیا ہیں؟

- |           |
|-----------|
| (1) آنکھن |
| (2) گھر   |
| (3) میدان |
| (4) چمن   |

3. لفظ 'پرزہ' کی جمع کیا ہے؟

- |            |            |
|------------|------------|
| (1) پرزات  | (2) پرزے   |
| (3) پرزیوں | (4) پرزتیں |

4. لفظ 'لڑکا' کی جمع کیا ہے؟

- |            |            |
|------------|------------|
| (1) لڑکے   | (2) لڑکیاں |
| (3) لکڑیاں | (4) لڑکھ   |

5. لفظ ”آسمان“ کی ضد ہے۔

- |           |          |
|-----------|----------|
| (1) ستارے | (2) چاند |
| (3) سورج  | (4) زمین |

6. ”خوب صورت“ کا ضد ہے۔

- |              |                 |
|--------------|-----------------|
| (1) خوب سیرت | (2) خوشنما صورت |
| (3) بد صورت  | (4) ہنس مکھ     |

7. تین حرفی لفظ کی نشاندہی کیجیے۔

- |          |           |
|----------|-----------|
| (1) بندر | (2) خرگوش |
| (3) چوہا | (4) شیر   |

8. ”پھول“ کی ضد کیا ہے۔

- |          |           |
|----------|-----------|
| (1) گلاب | (2) کانٹا |
| (3) پتے  | (4) ڈالی  |

9. چار حرفی لفظ کی نشاندہی کیجیے۔

- |          |         |
|----------|---------|
| (1) حرکت | (2) سرد |
| (3) گرم  | (4) نرم |

10. ”بھاگ“ ہم آہنگ لفظ کی نشاندہی کیجیے۔

- |         |         |
|---------|---------|
| (1) راگ | (2) شام |
| (3) صبح | (4) رات |

11. پانچ حرفی لفظ کی نشاندہی کیجیے۔

- |          |           |
|----------|-----------|
| (1) مسجد | (2) تہنیت |
| (3) روزہ | (4) حج    |

12. چار حرفی لفظ کی نشاندہی کیجیے۔

- |          |           |
|----------|-----------|
| (1) ورق  | (2) قلم   |
| (3) کتاب | (4) مدرسہ |

13. ”شادان نے نعت پڑھی“ اس جملہ میں فعل کی نشاندہی کیجیے۔

- |           |          |
|-----------|----------|
| (1) شادان | (2) نے   |
| (3) نعت   | (4) پڑھی |

14. ان میں چار حرفی لفظ کی نشاندہی کیجیے۔

- |          |         |
|----------|---------|
| (1) رات  | (2) بات |
| (3) بندر | (4) ایک |

15. ان میں درست املا کیا ہے۔

- |          |          |
|----------|----------|
| (1) درخت | (2) درقط |
| (3) درقت | (4) درخط |

16. ان الفاظ میں صحیح املا کس لفظ کا ہے۔

- |          |            |
|----------|------------|
| (1) خربہ | (2) قریبی  |
| (3) کرہی | (4) کھریبی |

17. ان میں "جانور" کی نشاندہی کیجیے۔

- |           |           |
|-----------|-----------|
| (1) مرغی  | (2) کوا   |
| (3) کبوتر | (4) ہاتھی |

18. لفظ "دھوبن" کا مذکر ہے۔

- |           |           |
|-----------|-----------|
| (1) دھوبی | (2) دھرتی |
| (3) دھونا | (4) دھوپ  |

19. لفظ "دشمن" کی ضد ہے۔

- |           |           |
|-----------|-----------|
| (1) قریب  | (2) دوست  |
| (3) مہمان | (4) مسافر |

20. مور بہت خوبصورت پرندہ ہے۔ اس میں صفت ہے۔

- |             |           |
|-------------|-----------|
| (1) مور     | (2) پرندہ |
| (3) خوبصورت | (4) بہت   |

21. ان الفاظ میں صحیح املا کیا ہے؟

- |           |           |
|-----------|-----------|
| (1) طالیم | (2) تعلیم |
| (3) تالیم | (4) طالم  |

22. وہ مقام جہاں تعلیم دی جاتی ہے۔

- |           |           |
|-----------|-----------|
| (1) میدان | (2) بازار |
| (3) مدرسہ | (4) ہوٹل  |

23. ”شناختی“ کے معنی ہیں۔

- |               |          |
|---------------|----------|
| (1) امن وامان | (2) گھر  |
| (3) اسکول     | (4) لڑنا |

24. ان الفاظ میں مونث کونسا ہے۔

- |           |            |
|-----------|------------|
| (1) شیرنی | (2) لڑکا   |
| (3) مرد   | (4) پہلوان |

25. آسمانوں پر اڑتے ہیں۔

- |           |           |
|-----------|-----------|
| (1) گھوڑے | (2) گائے  |
| (3) پرندے | (4) درندے |

**(English)**

26. Fill in the blank with right preposition.

Our school starts \_\_\_\_\_ 9 am.

- |            |        |
|------------|--------|
| (1) at     | (2) in |
| (3) before | (4) on |

---

27. Use the right punctuation mark.

Kiran plays cricket everyday

- (1) (?) Question mark
- (2) (.) Full stop
- (3) (,) Comma
- (4) (!) Exclamation

---

28. Fill in the blank with the right word.

I brush my \_\_\_\_\_ in the morning.

- |            |            |
|------------|------------|
| (1) tooth  | (2) teeth  |
| (3) tooths | (4) teeths |

---

29. What is the contracted form of 'has not'?

- |             |            |
|-------------|------------|
| (1) haven't | (2) hasn't |
| (3) has't   | (4) hadn't |



30. What is the part of speech of 'volunteer'?

- |                 |             |
|-----------------|-------------|
| (1) preposition | (2) noun    |
| (3) adjective   | (4) pronoun |
- 

31. Choose a suitable question word.

\_\_\_\_\_ are you late?

- |         |           |
|---------|-----------|
| (1) Why | (2) Which |
| (3) Who | (4) What  |
- 

32. Change the underlined word / words with suitable pronoun.

Raju and Ravi are friends.

- |          |         |
|----------|---------|
| (1) He   | (2) She |
| (3) They | (4) It  |
- 

33. What is the opposite of 'fresh'?

- |          |             |
|----------|-------------|
| (1) mess | (2) stale   |
| (3) weak | (4) unfresh |
- 

34. Choose the right article to fill the blank.

There is \_\_\_\_\_ queue at the counter.

- |         |                |
|---------|----------------|
| (1) a   | (2) an         |
| (3) the | (4) no article |
-

35. Fill in the blank with Past Continuous tense.

Razia \_\_\_\_\_ (dance), when the Headmaster entered the class.

- |                  |                 |
|------------------|-----------------|
| (1) is dancing   | (2) danced      |
| (3) were dancing | (4) was dancing |

36. Make a meaningful word from the letters - 'edaelr'

- |            |            |
|------------|------------|
| (1) ealder | (2) acelrd |
| (3) eearld | (4) leader |

37. Pick out a word related to 'class room'.

- |           |           |
|-----------|-----------|
| (1) bench | (2) knife |
| (3) spoon | (4) sofa  |

**Q. No. 38 to 40 :** Read the passage and answer the following questions.

Once upon a time a farmer bought a well from his neighbour to supply water to his fields. The cunning neighbour sold the well and said, "I sold you only the well and not the water".

The disappointed farmer went to Birbal for justice. Birbal understood the neighbour's plan. He thought to teach a lesson to the neighbour. He said, "Young man, since you sold the well to the farmer, you have no right to keep the water in the well. You pay the rent or draw all the water from the well". The neighbour felt ashamed and left.

38. What did the neighbour sell the farmer?

- |            |               |
|------------|---------------|
| (1) fields | (2) well      |
| (3) farm   | (4) his house |

39. Who taught a lesson to the neighbour?

- (1) Farmer
  - (2) The king
  - (3) Birbal
  - (4) People
- 

40. What did Birbal tell the neighbour?

- (1) to sell the water.
  - (2) to take back the well.
  - (3) to buy a new well.
  - (4) to draw all the water from the well.
-

(Mathematics)  
(ریاضی)

41. "Ninety two thousand and eighty five" in numerals.

”بانوے ہزار پچاسی“ کی ہندسی شکل (عددی شکل)

(1) 9285

(2) 92085

(3) 9200085

(4) 9020805

42.  $5 \times 1000 + 3 \times 100 + 4 \times 1 =$  \_\_\_\_\_

(1) 5034

(2) 50034

(3) 5340

(4) 5304

43. How many 4-digit numbers can be formed by the digits 2, 4, 8, 1 without repetition?

ہندسے 2, 4, 8, 1 کو استعمال کرتے ہوئے کتنے 4 ہندسی اعداد لکھ سکتے ہیں؟ (کوئی ہندسہ دوبارہ نہیں لکھا جانا چاہئے)

(1) 256

(2) 120

(3) 24

(4) 12

44. How many thousands are there in 79000?

79000 میں کتنے ہزار موجود ہوتے ہیں؟

(1) 97

(2) 70

(3) 7

(4) 79

45. What is the before number of 9000?

9000 سے پہلے آنے والا عدد کونسا ہے؟

(1) 8999

(2) 8000

(3) 9001

(4) 8099

46.  $47 + 584 + 416 + 953 = \underline{\hspace{2cm}}$

(1) 1100

(2) 2000

(3) 1996

(4) 2100

47. The digit which makes the addition correct, is           

وہ ہندسہ جو حسب ذیل جمع کو صحیح کرتا ہے۔

$$\begin{array}{r} 4 \quad 7 \quad \square \quad 9 \\ + \quad 2 \quad \square \quad 8 \quad 7 \\ \hline 7 \quad 4 \quad 5 \quad 6 \end{array}$$

(1) 7

(2) 3

(3) 6

(4) 5

48. Sameera bought a saree for ₹ 7,500 and sold it to Sanvika for ₹ 5,850. What is the profit or loss got by Sameera.

(1) Profit = ₹ 2150

(2) Loss = ₹ 1650

(3) Profit = ₹ 1650

(4) Loss = ₹ 2150

سمیرا 7,500 روپے میں ایک ساڑی خریدتی ہے اور سونو ریکا کو 5,850 روپے میں بیچتی ہے۔ سمیرا کو کتنا نفع یا نقصان ہوا؟

(1) نفع = 2150 روپے

(2) نقصان = 1650 روپے

(3) نفع = 1650 روپے

(4) نقصان = 2150 روپے

49. Which of the following is not the multiple of 9?

حسب ذیل میں کونسا '9' کا ضعف نہیں ہے

(1) 216

(2) 396

(3) 666

(4) 193

50. Write the short form for the given date.

21<sup>st</sup> February 1977.

دیئے گئے ڈیٹا کی مختصر شکل لکھیے۔

21 فروری 1977

- |                |                |
|----------------|----------------|
| (1) 21.12.77   | (2) 02.1977.21 |
| (3) 21.02.1977 | (4) 21.19.77   |

51. If you have ₹ 1500 and you want to convert them maximum number of ₹ 200 rupee notes, then how many ₹ 200 rupee notes you will get along with one ₹ 100 rupee note.

اگر آپ کے پاس 1500 روپے ہیں اور آپ انہیں زیادہ سے زیادہ 200 روپے کے نوٹ میں تبدیل کرنا چاہتے ہیں۔ پھر ایک 100 روپے کے نوٹ کے ساتھ آپ کو 200 روپے کے کتنے نوٹ ملیں گے؟

- |        |        |
|--------|--------|
| (1) 7  | (2) 8  |
| (3) 15 | (4) 14 |

52. Sathwik is 11 years old. His father is 34 years older than Sathwik. Then, how old is his father?

ساتویک کی عمر 11 سال ہے۔ اس کے والد، ساتویک سے 34 سال بڑے ہیں۔ تب اس کے والد کی عمر کتنی ہوگی۔

- |        |        |
|--------|--------|
| (1) 43 | (2) 23 |
| (3) 35 | (4) 45 |

53. Convert 1 hour 10 minutes 12 seconds into seconds.

- |                   |                  |
|-------------------|------------------|
| (1) 11012 seconds | (2) 4212 seconds |
| (3) 1820 seconds  | (4) 3672 seconds |

1 گھنٹہ 10 منٹ 12 سیکنڈز کو سیکنڈز میں تبدیل کیجئے۔

- |                  |                 |
|------------------|-----------------|
| (1) 11012 سیکنڈز | (2) 4212 سیکنڈز |
| (3) 1820 سیکنڈز  | (4) 3672 سیکنڈز |

54.  $99 \text{ l. } 350 \text{ ml.} - 16 \text{ l. } 600 \text{ ml.} = \underline{\hspace{2cm}}$

(1)  $72 \text{ l. } 250 \text{ ml.}$

(2)  $72 \text{ l. } 750 \text{ ml.}$

(3)  $73 \text{ l. } 750 \text{ ml.}$

(4)  $82 \text{ l. } 750 \text{ ml.}$

$\underline{\hspace{2cm}} = 99 \text{ لیٹر } 350 \text{ ملی لیٹر} - 16 \text{ لیٹر } 600 \text{ ملی لیٹر}$

(1)  $72 \text{ لیٹر } 250 \text{ ملی لیٹر}$

(2)

(3)  $73 \text{ لیٹر } 750 \text{ ملی لیٹر}$

(4)

55. Convert into kg and grams "8050 grams"

(1)  $8 \text{ kg } 50 \text{ grams}$

(2)  $80 \text{ kg } 50 \text{ grams}$

(3)  $8 \text{ kg } 500 \text{ grams}$

(4)  $80 \text{ kg } 500 \text{ grams}$

"8050 گرام" کو کلوگرام اور گرام میں تبدیل کیجئے۔

(1)  $8 \text{ کلوگرام } 50 \text{ گرام}$

(2)  $80 \text{ کلوگرام } 50 \text{ گرام}$

(3)  $8 \text{ کلوگرام } 500 \text{ گرام}$

(4)  $80 \text{ کلوگرام } 500 \text{ گرام}$

56. Fill in the blank.

$8 \text{ m } 90 \text{ cm} = \underline{\hspace{2cm}} \text{ cm.}$

خالی جگہوں کو پر کیجئے۔

$8 \text{ میٹر } 90 \text{ سینٹی میٹر} = \underline{\hspace{2cm}} \text{ سینٹی میٹر}$

(1)  $8900$

(2)  $890$

(3)  $8090$

(4)  $8190$

57. Which of the following is the greatest fraction?

حسب ذیل میں سب سے بڑا کسر کونسا ہے؟

$$\frac{14}{27}, \frac{4}{27}, \frac{21}{27}, \frac{15}{27}, \frac{2}{27}$$

(1)  $\frac{14}{27}$

(2)  $\frac{2}{27}$

(3)  $\frac{15}{27}$

(4)  $\frac{21}{27}$

58.  $\frac{9}{10} - \frac{3}{10} =$  \_\_\_\_\_

(1)  $\frac{5}{10}$

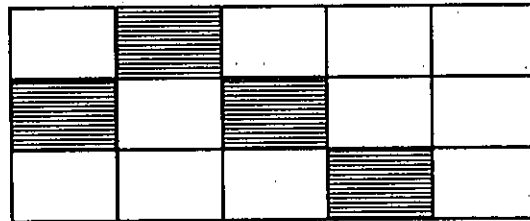
(2)  $\frac{1}{7}$

(3)  $\frac{6}{10}$

(4)  $\frac{12}{10}$

59. What is the fraction which represent the shaded portion?

دی گئی شکل میں سایہ دار حصوں کو ظاہر کرنے والا کسر



(1)  $\frac{1}{4}$

(2)  $\frac{11}{15}$

(3)  $\frac{4}{15}$

(4)  $\frac{1}{3}$



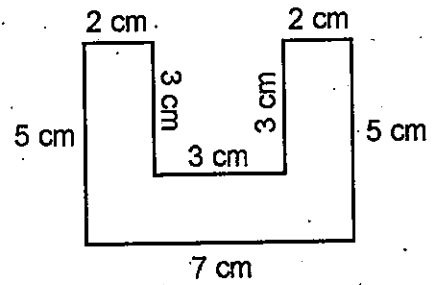
60. The denominator in the given fraction  $\frac{9}{13}$  is \_\_\_\_\_.

کسر  $\frac{9}{13}$  میں نسب نما

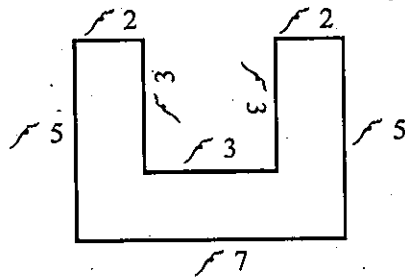
- |        |        |
|--------|--------|
| (1) 13 | (2) 9  |
| (3) 4  | (4) 22 |

61. What is the perimeter of the given figure?

- (1) 24 cm  
(2) 25 cm  
(3) 30 cm  
(4) 34 cm



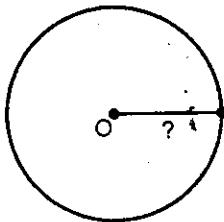
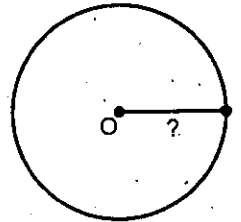
دی گئی شکل کا احاطہ



- (1) 24 سر  
(2) 25 سر  
(3) 30 سر  
(4) 34 سر


62. From the figure, what is the line segment, drawn from the centre of the circle to a point on the circle, called?

- |                   |              |
|-------------------|--------------|
| (1) Circumference | (2) Diameter |
| (3) Edge          | (4) Radius   |

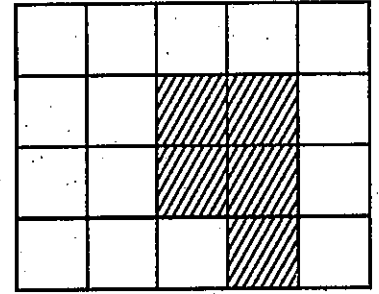



شکل میں دائرے کے مرکز سے دائرے پر ایک نقطے کو کھینچی گئی قطع خط کو کیا کہتے ہیں۔

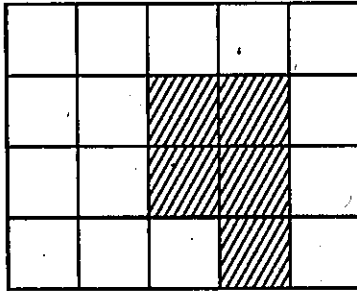
- |                    |             |
|--------------------|-------------|
| (1) دائرے کا احاطہ | (2) قطر     |
| (3) کنارہ          | (4) نصف قطر |

63. Find the area of the shaded region, if each  represent 1 square centimetre.

- (1) 20 square centimetres
- (2) 15 square centimetres
- (3)  $\frac{5}{15}$  square centimetres
- (4) 5 square centimetres



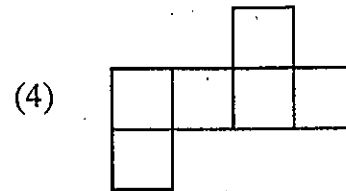
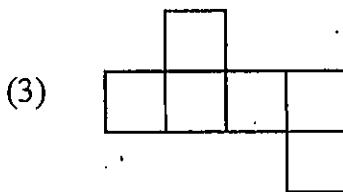
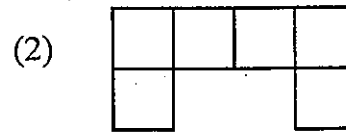
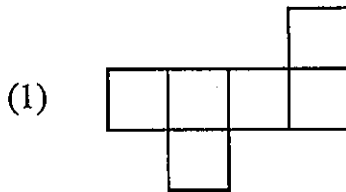
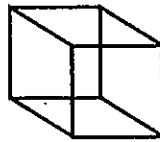
شکل میں ہر ایک مربع  ایک مربع سمر کو ظاہر کرتا ہو تو سایہ دار حصے کا رقبہ کیا ہوگا؟



- (1) 20 مربع سمر
- (2) 15 مربع سمر
- (3)  $\frac{5}{15}$  مربع سمر
- (4) 5 مربع سمر

64. Which of the following is not the net form of closed empty chalk box?

مندرجہ ذیل میں سے کون سا بند خالی چاک باکس کی نٹ (net) شکل نہیں ہے؟



65. In which of the following all its sides are equal?

- (1) Square (2) Rectangle  
(3) Triangle (4) Circle

مندرجہ ذیل میں کس کے تمام الاضلاع مساوی ہوتے ہیں۔

- (1) مربع (2) مستطیل  
(3) مثلث (4) دائرہ

66.  $168 \div 8 + 5 \times 12 - 38 =$  \_\_\_\_\_

- (1) 41 (2) 43  
(3) 62 (4) 123

67. Remainder in  $5683 \div 100$  is \_\_\_\_\_

$5683 \div 100$  میں باقی ہے۔

- (1) 3 (2) 83  
(3) 56 (4) 8

68. If the cost of each pen is ₹ 6, then how many pens can we get for ₹ 864?

اگر ایک قلم کی قیمت 6 روپے ہو تو 864 روپے میں کتنے قلم خرید سکتے ہیں۔

- (1) 144 (2) 81  
(3) 108 (4) 124

69. Which of the following is correct?

حسب ذیل میں کون سا صحیح ہے۔

- (1)  $360 \div 1 = 360$  (2)  $0 \div 365 = 365$   
(3)  $1 \times 365 = 1$  (4)  $365 \times 0 = 365$

70. 8137, 7246, 6355, 5464, \_\_\_\_\_?

- (1) 4174 (2) 4558  
(3) 4567 (4) 4573

(Environmental Science)

(ماحولیاتی مطالعہ)

71. \_\_\_\_\_ claimed that cleanliness is next to Godliness.

- |                            |                   |
|----------------------------|-------------------|
| (1) Dr. A.P.J. Abdul Kalam | (2) Mother Teresa |
| (3) Mahatma Gandhi         | (4) Narendra Modi |

\_\_\_\_\_ نے دعویٰ کیا کہ صفائی خدا پرستی کے بعد ہے۔

- |                                |                 |
|--------------------------------|-----------------|
| (1) ڈاکٹر اے۔ پی۔ جے۔ عبدلکلام | (2) مدرٹریا     |
| (3) مہاتما گاندھی              | (4) نریندر مودی |

72. People who work in fitting water pipes and taps are called as

- |                 |                       |
|-----------------|-----------------------|
| (1) Porter      | (2) Plumber           |
| (3) Electrician | (4) Sanitation worker |

وہ لوگ جو پانی کے پائپ اور ٹپوں (Taps) کو لگانے اور ان کی مرمت کرتے ہیں ان کہا جاتا ہے۔

- |                            |                     |
|----------------------------|---------------------|
| (1) قلی (پورٹر)            | (2) سیسہ گر (پلمبر) |
| (3) برقیات دان (الیکٹریشن) | (4) صفائی والا      |

73. Such mode of transportation can be seen in Araku Valley.

- |                             |                             |
|-----------------------------|-----------------------------|
| (1) Transport in plain area | (2) Transport in Forest     |
| (3) Transport in desert     | (4) Transport in hilly area |

وادی اراکو میں نقل و حمل (مواصلات) کے لئے ایسا طریقہ دیکھا جاسکتا ہے۔

- |                                 |                                |
|---------------------------------|--------------------------------|
| (1) میدانی علاقے والا نقل و حمل | (2) جنگلات والا نقل و حمل      |
| (3) صحراؤں والا نقل و حمل       | (4) پہاڑی علاقے والا نقل و حمل |

74. PIN stands for \_\_\_\_\_

- (1) Postal Index Number.
- (2) Postal Interior Number.
- (3) Perfect Identification Number
- (4) Perfect Instrumental Number

\_\_\_\_\_ PIN سے مراد

- (1) پوسٹل انڈیکس نمبر
- (2) پوسٹل داخلہ نمبر
- (3) کامل شناختی نمبر
- (4) کامل ساز نمبر

75. Find the odd one out among the following.

- |            |                  |
|------------|------------------|
| (1) Diwali | (2) Republic Day |
| (3) Ramzan | (4) Christmas    |

مندرجہ ذیل میں سے بے جوڑ کو تلاش کریں۔

- |            |                 |
|------------|-----------------|
| (1) دیوالی | (2) یوم جمہوریہ |
| (3) رمضان  | (4) کرسمس       |

76. This fort is considered by the local people as the main gateway to South Kasi.

- |                      |                     |
|----------------------|---------------------|
| (1) Chandragiri Fort | (2) Kondapalli Fort |
| (3) Siddavatam Fort  | (4) Gandi Kota      |

اس قلعے (Fort) کو مقامی لوگ جنوبی کاسی کا مرکزی دروازہ سمجھتے ہیں۔

- |                    |                   |
|--------------------|-------------------|
| (1) چندراگیری قلعہ | (2) کونڈاپلی قلعہ |
| (3) سداوٹم قلعہ    | (4) گانڈی کوتا    |

77. Identify the wrongly matched pair :

- (1) Kolleru lake - West Godawari District
- (2) Coringa - Kakinada District
- (3) Motupalli Port - Prakasam District
- (4) Telineelapuram - Srikakulam District

غلط جوڑ کی شناخت کیجئے۔

(1) کولیر لی جھیل - مغربی گوداوری

(2) کرنگا - ضلع کاکیناڈا

(3) موٹوپلی بندرگاہ - ضلع پرکاشم

(4) تیلینیلپورم - ضلع سریکاکولم

78. A body of water that forms the Southern boundary of India.

- (1) Bay of Bengal
- (2) Arabian Sea
- (3) Atlantic Ocean
- (4) Indian Ocean

پانی کا وہ حصہ جو ہندوستان کی جنوبی سرحد بناتا ہے۔

(1) خلیج بنگال

(2) بحیرہ عرب

(3) بحر اوقیانوس

(4) بحر ہند

79. India : New Delhi :: Karnataka : \_\_\_\_\_

- (1) Chennai
- (2) Bengaluru
- (3) Kohima
- (4) Panaji

انڈیا : نئی دہلی :: کرناٹک :

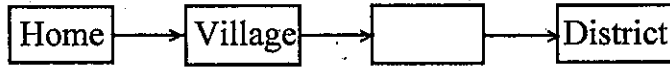
(1) چینائی

(2) بنگلورو

(3) کوہیما

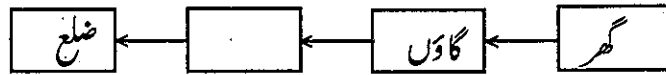
(4) پنجنی

80. Identify the missing point in the following regarding the Geo-graphical structure of the Earth.



- |            |           |
|------------|-----------|
| (1) Town   | (2) City  |
| (3) Mandal | (4) State |

زمین کی جغرافیائی ساخت کے حوالے سے درج ذیل میں گمشدہ نقطہ کی نشاندہی کریں۔



- |                      |           |
|----------------------|-----------|
| (1) قصبہ (چھوٹا شہر) | (2) شہر   |
| (3) منزل (تحصیل)     | (4) ریاست |

81. This place has both an Airport and Port.

- |                   |                 |
|-------------------|-----------------|
| (1) Visakhapatnam | (2) Rajahmundry |
| (3) Renigunta     | (4) Gannavaram  |

اس جگہ پر ہوائی اڈہ اور بندرگاہ دونوں موجود ہے۔

- |               |              |
|---------------|--------------|
| (1) وشاکھاپٹم | (2) راجمندری |
| (3) رینیکونڈا | (4) گناورم   |

82. A message sent from one computer to another is called.

- |               |            |
|---------------|------------|
| (1) E-path    | (2) E-RAM  |
| (3) E-Machine | (4) E-mail |

ایک کمپیوٹر سے دوسرے کمپیوٹر کو بھیجے گئے پیغام کو کہتے ہیں۔

- |              |             |
|--------------|-------------|
| (1) ای۔ پاتھ | (2) ای۔ ریم |
| (3) ای۔ مشین | (4) ای۔ میل |

83. The State that shares a border with Andhra Pradesh towards the South.

- |               |                |
|---------------|----------------|
| (1) Karnataka | (2) Tamil Nadu |
| (3) Telangana | (4) Odisha     |

وہ ریاست جو آندھرا پردیش کے ساتھ جنوب کی طرف سرحد کا اشتراک کرتی ہے۔

- |             |              |
|-------------|--------------|
| (1) کرناٹک  | (2) تمل ناڈو |
| (3) تلنگانہ | (4) اوڈیشہ   |

84. The World famous Statue of Lepakshi Nandi is located in this District.

- |                           |                        |
|---------------------------|------------------------|
| (1) Sri Satyasai District | (2) Anantapur District |
| (3) Tirupathi District    | (4) Kurnool District   |

عالمی مشہور مجسمہ لپاکشی نندی اس ضلع میں واقع ہے۔

- |                       |                  |
|-----------------------|------------------|
| (1) سری ستیہ سائی ضلع | (2) اننت پور ضلع |
| (3) تروپتی ضلع        | (4) کرنول ضلع    |

85. Which is not the cause of water pollution in Tanks (or) river canals.

- (1) Taking bath with soaps
- (2) Washing cattle
- (3) Removing Eichhornia plants
- (4) Releasing factory effluents

ٹینک (یا) دریائی نہروں میں پانی کی آلودگی کا سبب نہیں ہے۔

- |                                      |
|--------------------------------------|
| (1) صابن سے نہانا                    |
| (2) مویشیوں (پالتو جانوروں) کو دھونا |
| (3) Eichhornia پودوں کا ہٹانا        |
| (4) فیکٹری کا فضلہ چھوڑنا            |



86. Which method is used to preserve pickles for long time?

- (1) Store in refrigerators (2) Drying  
(3) Store in jars (4) Adding oil and salt

اچار کو طویل عرصے تک محفوظ رکھنے کے لئے کون سا طریقہ استعمال کیا جاتا ہے۔

- (1) ریفریجریٹرس میں ذخیرہ کرنا (2) خشک کرنا  
(3) جار میں ذخیرہ کرنا (4) تیل اور نمک کو شامل کر کے

87. Blind people can read Braille script through \_\_\_\_\_

- (1) Sense of sound (2) Sense of smell  
(3) Sense of touch (4) Sense of sight

نا بینا لوگ برایل رسم الخط کو \_\_\_\_\_ کی مدد سے پڑھتے ہیں۔

- (1) آواز کی احساس (2) سونگھنے کا احساس  
(3) چھونے کا احساس (4) دیکھنے کا احساس

88. Which is not an example for nocturnal animal?

- (1) Rodent (2) Bat  
(3) Owl (4) Sparrow

حسب ذیل میں کون سا شب باش جانور کی مثال نہیں ہے۔

- (1) چوہا (2) چکاڈر  
(3) آٹو (4) چڑیا

89. While reading, we need to maintain minimum \_\_\_\_\_ distance between eyes and book.

- (1) 30 cm (2) 50 cm  
(3) 20 cm (4) 6 feet

پڑھتے وقت کتاب اور آنکھوں کے درمیان \_\_\_\_\_ فاصلہ ہونا چاہئے۔

- (1) 30 سم (2) 50 سم  
(3) 20 سم (4) 6 فٹ

90. Camel grass roots are used as \_\_\_\_\_

- |                       |                   |
|-----------------------|-------------------|
| (1) Insect repellents | (2) Fragrant oils |
| (3) Cooling mats      | (4) Making dyes   |

خس (Camel grass) کی سوکھی جڑوں کو اس طرح استعمال کیا جاتا ہے۔

- |  |                      |
|--|----------------------|
| (1) کیڑا مارا شیا                        | (2) خوشبودار تیل     |
| (3) ٹھنڈی ٹٹیاں (Cooling mats) کے طور پر | (4) رنگ کی تیاری میں |

91. Match the following.

- | A              | B                       |
|----------------|-------------------------|
| i) Herbivores  | a) Eat meat of animals  |
| ii) Carnivores | b) give birth to babies |
| iii) Oviparous | c) Eat plants           |
| iv) Viviparous | d) lay eggs             |

جوڑ ملائیں:

- | B                              | A              |
|--------------------------------|----------------|
| (a) خانوروں کا گوشت کھانے والے | (i) نبات خور   |
| (b) بچوں کو جنم دینے والے      | (ii) گوشت خور  |
| (c) پودوں کو کھانے والے        | (iii) بیضہ زائ |
| (d) انڈے دینے والے             | (iv) بچہ زائ   |
- |                            |                            |
|----------------------------|----------------------------|
| (1) i-b, ii-c, iii-d, iv-a | (2) i-a, ii-d, iii-b, iv-c |
| (3) i-d, ii-a, iii-b, iv-c | (4) i-c, ii-a, iii-d, iv-b |

92. Identify the plant that grow on mountains.

- |            |              |
|------------|--------------|
| (1) Cactus | (2) Banyan   |
| (3) Pine   | (4) Hydrilla |

پہاڑوں پر اگنے والے پودے کی نشاندہی کیجئے۔

- |                  |               |
|------------------|---------------|
| (1) ناگ پھنی     | (2) برگد      |
| (3) صنوبر (Pine) | (4) ہائیڈریلا |

93. Plants do not use this for photo synthesis.

- |                    |            |
|--------------------|------------|
| (1) Sunlight       | (2) Oxygen |
| (3) Carbon dioxide | (4) Water  |

پودے شعاعی ترکیب کے لئے اسے استعمال نہیں کرتے۔

- |                        |            |
|------------------------|------------|
| (1) سورج کی روشنی      | (2) آکسیجن |
| (3) کاربن ڈائی آکسائیڈ | (4) پانی   |

94. Which bird make its nest, by stitching leaves together?

- |                 |                 |
|-----------------|-----------------|
| (1) Spider      | (2) Weaver Bird |
| (3) Tailor Bird | (4) Eagle       |

کونسا پرندہ پتوں کو آپس میں سل کر اپنا گھونسلہ بناتا ہے۔

- |                  |                  |
|------------------|------------------|
| (1) مکھڑی        | (2) Weaver پرندہ |
| (3) Tailor پرندہ | (4) چیل          |

95. The process of changing of water into water vapour is called \_\_\_\_\_.

- |                   |                    |
|-------------------|--------------------|
| (1) Precipitation | (2) Evaporation    |
| (3) Condensation  | (4) Solidification |

پانی کا آبی بخارات میں تبدیل ہونے کا عمل کہلاتا ہے۔

- |               |                    |
|---------------|--------------------|
| (1) عمل ترسب  | (2) عمل تبخیر      |
| (3) عمل تکثیف | (4) Solidification |

96. Identify the step, where microbes are killed in the rural safe drinking water scheme.

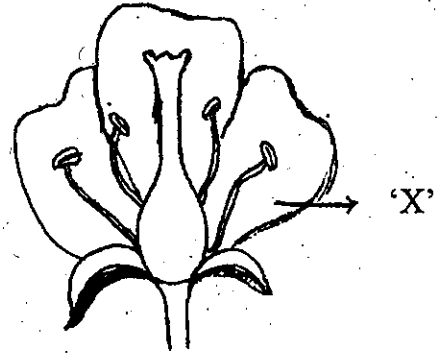
- |                         |                            |
|-------------------------|----------------------------|
| (1) Collection of water | (2) Filtration             |
| (3) Chlorination        | (4) Sedimentation of water |

دیہی علاقوں میں پانی کو صاف کرنے کے اسکیم کے کون سے مرحلے میں خرد عضویے مار دیئے جاتے ہیں۔

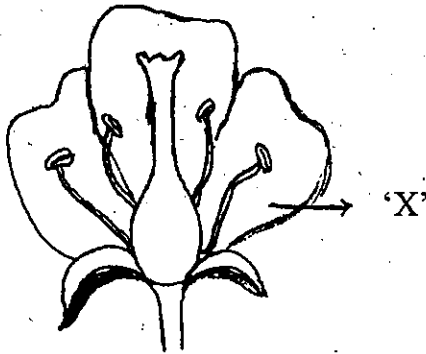
- |                         |                      |
|-------------------------|----------------------|
| (1) مجموعہ (Collection) | (2) تقطیر            |
| (3) کلورینیشن           | (4) پانی کی تہ نشینی |

97. Identify the 'X' in the given diagram.

- (1) Sepal
- (2) Petal
- (3) Stamen
- (4) Pistil



حسب ذیل تصویر میں 'X' کی نشاندہی کیجئے۔



- (1) پھول پتیاں
- (2) پنکھڑیاں
- (3) زرریشہ
- (4) مادگین

98. A family with a mother and her children is \_\_\_\_\_

- (1) Nuclear family
- (2) Childless family
- (3) Joint family
- (4) Single parent family

ایک ماں اور اس کے بچوں پر مشتمل خاندان کہلاتا ہے۔

- (1) انفرادی خاندان
- (2) بغیر بچوں کا خاندان
- (3) مشترکہ خاندان
- (4) واحد پرست خاندان

99. Which is not the habit of personal hygiene?

- (1) Playing games
- (2) Have a bath daily
- (3) Brush teeth twice in a day
- (4) Wash hands before and after eating

حسب ذیل میں کوئی ذاتی حفظان صحت کی عادت نہیں ہے۔

(1) کھیلنا

(2) روزانہ نہانا

(3) روزانہ دوسری مرتبہ دانت صاف کرنا

(4) کھانے سے قبل اور کھانے کے بعد ہاتھ دھونا

100. Dried Neem leaves are used to preserve \_\_\_\_\_.

- (1) Food grains
- (2) Milk
- (3) Pickles
- (4) Vegetables

خشک نیم کے پتوں کو \_\_\_\_\_ محفوظ کرنے کے لئے استعمال کیا جاتا ہے۔

(1) اناج

(2) دودھ

(3) آچار

(4) ترکاریاں

□□□□

**SPACE FOR ROUGH WORK**

---

**SPACE FOR ROUGH WORK**

---

**SPACE FOR ROUGH WORK**

---